

LEGENDA

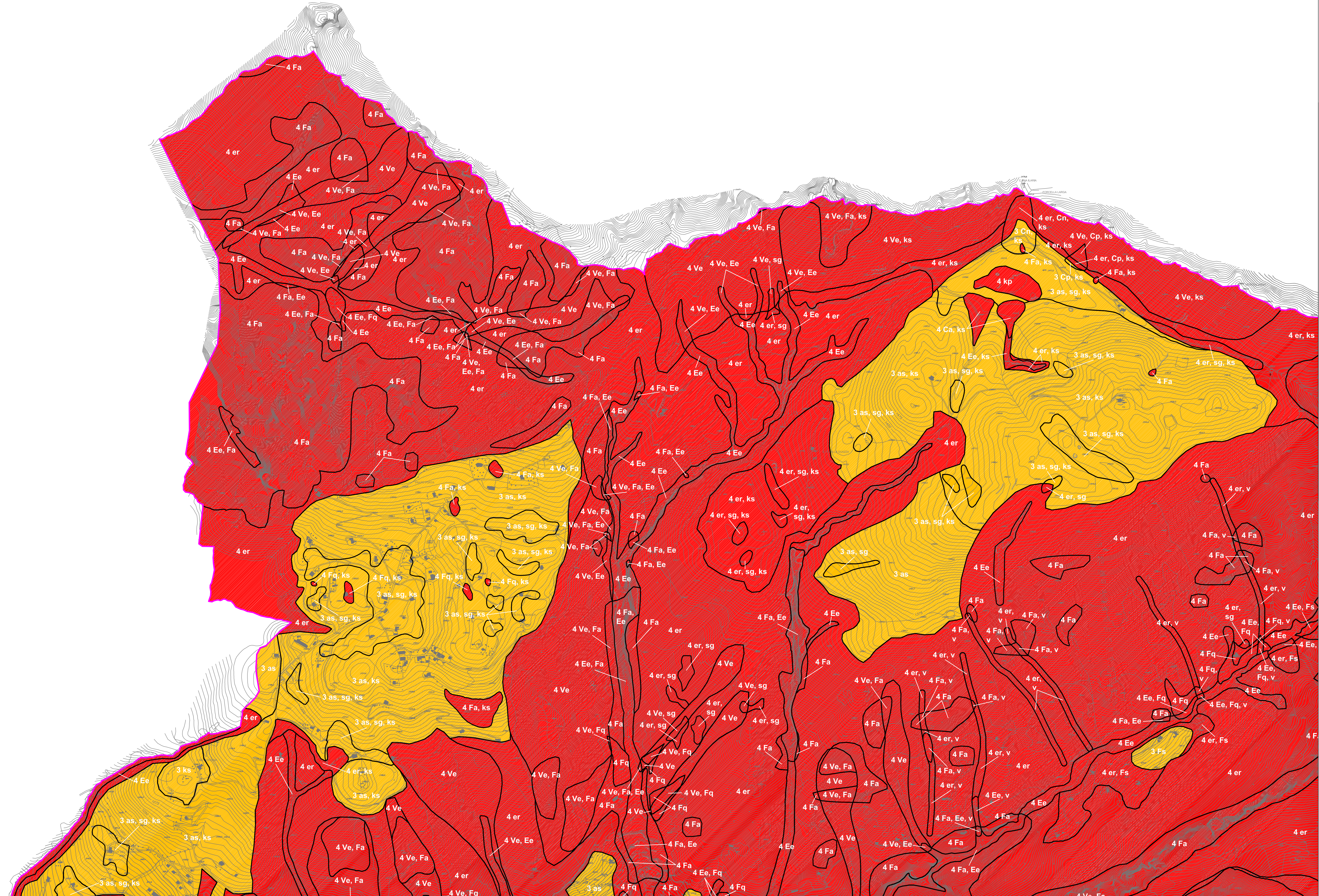
Classi di fattibilità geologica

- Classe 4 - Fattibilità con gravi limitazioni**
 - 4 Ve - Aree a pericolosità elevata di valanga
 - 4 Fa - Aree di frana attiva
 - 4 Fq - Aree di frana quiescente
 - 4 er - Aree molto acclivi e/o in erosione accelerata
 - 4 Ee - Aree a pericolosità molto elevata di esondazione torrentizia
 - 4 Ca - Aree di conoide attivo
 - 4 man - Aree da mantenere a disposizione per la realizzazione di manutenzione e opere di difesa idraulica
 - 4 kp - Aree interessate da carsismo profondo

- Classe 3 - Fattibilità con consistenti limitazioni**
 - 3 Fs - Aree di frana relitta e/o stabilizzata
 - 3 as - Aree acclivi o prossime a scarpate acclivi
 - 3 sg - Aree con scadenti caratteristiche geotecniche
 - 3 Em - Aree a pericolosità media o moderata di esondazione torrentizia
 - 3 Cp - Aree di conoide attivo parzialmente protette
 - 3 Cn - Aree di conoide non recentemente attivatosi o completamente protette
 - 3 ks - Aree interessate da carsismo prevalentemente superficiale
 - 3 v - Aree interessate da fenomeni valanghivi localizzati, il cui utilizzo è soggetto alla realizzazione di approfonditi studi volti a verificare la reale situazione di pericolo e ad individuare le adeguate opere di mitigazione del rischio

- Classe 2 - Fattibilità con modeste limitazioni**

N.B.: la carta di fattibilità deve sempre essere consultata di concerto con le altre cartografie prodotte (Carta del Dissesto, Carta dei Vincoli, Carta di Sintesi)



COMUNE DI GANDINO
 Provincia di Bergamo
**Componente geologica, idrogeologica e sismica
 del Piano di Governo del Territorio
 in attuazione dell'art. 57 L.R. 11-03-2005 n. 12**
 CARTOGRAFIA DI PROPOSTA

TITOLO ELABORATO
**CARTA DI FATTIBILITÀ GEOLOGICA
 DELLE AZIONI DI PIANO**

SCALA PLOT.	DM LAYOUT	FASE PROJ.	NOME FILE	DATA	SCALA	TAVOLA
1:5	-	DEF	Tav_11_Fattibilità_GANDINO	01/2012	1:5.000	11B

PROGETTISTI

di S. Ghilardi & C. s.n.c.
 24020 RANICA (Bergamo)
 Via Tezze, 1
 Telefono e Fax: 035.340112
 E-Mail: gea@medacom.it

Dott. Geol. SERGIO GHILARDI
 iscritto all' O.R.G. della Lombardia n° 258